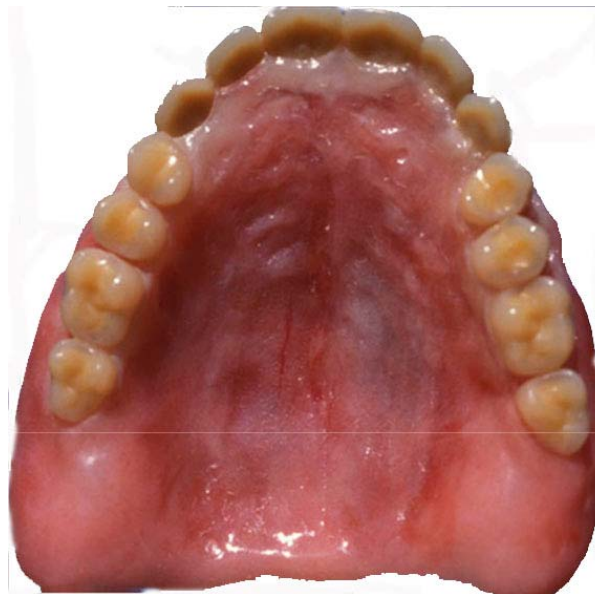
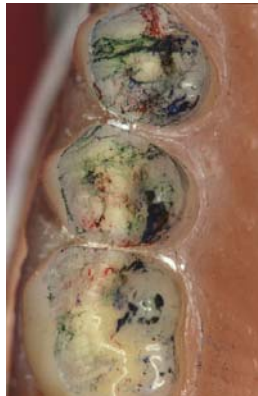


Гюг Бори



Тьерри Сюпли

**Конференция
«Окклюдодонтия и полный съемный
протез»**



Теория и практика

Первая половина дня: теория

Анализ ротовой полости до установки протеза; анализ дестабилизирующих воздействий

- анализ и тест муцина
- миологический анализ:
 - Круговая мышца рта*
 - Щечная мышца*
 - Мышца верхний сжиматель глотки*
 - Челюстно-подъязычная мышца*
 - Подбородочно-язычная мышца*
 - Мышца, поднимающая угол рта*
 - Язык*
- анализ мускульной горизонтальной полоски
- анализ связок
 - Крыло-нижечелюстная связка*
- анализ ампулярной зоны Ейнзенринга (*Einsenring*)
- анализ пузырей Фиша (*Fish*)
- анализ костной основы (субстратума)
 - Бугор (бугристость)*
 - Тригон (треугольник)*
 - Остаточный гребешок*
 - Зоны Шредера*

Анализ воздействия жевательной мышцы и крыло-нижечелюстной связки не задние волокна щечной мышцы

Снятие первичных слепков с использованием двойной нереверсивной гидроколлоидной смеси:

- по всему периметру верхней челюсти
- анатомический слепок нижней челюсти

Изготовление миофункциональной слепочной ложки, учитывая результаты вышеприведенных анализов

Фонетическое регулирование индивидуальной слепочной ложки с учетом звукообразования, зон мышечного воздействия и различных движений языка при жевании и заглатывании по правилам Бори. Снятие функционального слепка с применением двойной смеси: сначала окиси цинка, а затем другой смеси с учетом биомеханики движений щечной мышцы. Целью этого эксперимента является иллюстрация закона Паскаля о передачи давления в жидкости, находящейся в замкнутом сосуде.

Реализация макета вертикальных измерений

Высчитывание вертикального измерения в состоянии покоя, смыкании, заглатывании, звукообразовании, носовом и ротовом дыхании и кинезиологии.

Высчитывание и регистрация траекторий мышелка при помощи сагиттальной пантографии (данных полученных с помощью лицевой дуги).

Регистрация при помощи центрального регулирующего стержня дуги Гизи и диаграммы Поссельта в горизонтальной плоскости, анализ двух линий.

Закрепление в центральном положении

Изучение по фотографии эстетики лица

Перенос в артикулятор с использованием полученных данных

Монтаж по технике Бори: монтаж «лесенкой», при которой каждая денто-дентальная единица функционирует при смыкании как суставно-мышечковая микросистема и придает всей системе мультифункциональное целое, которым управляет мениск и мышцелок

Полихромная обработка и окрашивание воска

Примерка, контроль

Полихромная обработка и окрашивание пластмассы

Окклюзодонтия и подгонка: избирательное шлифование, его законы и правила

Установка протеза, контроль, советы

Вторая половина дня: практические курсы

Зубные техники смогут сразу же изготовить протезы для пациентов согласно протоколу, установленному во время конференции:

Снятие первичных слепков с использованием двойной нереверсивной гидроколлоидной смеси:

- по всему периметру верхней челюсти*
- анатомический слепок нижней челюсти*

Все принимающие участие в конференции получают план этого семинара

Снятие сагиттальных размеров (при помощи лицевой дуги) внутри ротовой полости с помощью центрального регулирующего стержня. У пациента присутствуют все зубы, целью эксперимента является реализация специального желобка (прикусная шина), который послужит для нейромышечного переобучения.

Все принимающие участие в конференции получают план этого семинара

Упражнения по избирательному сошлифовыванию

Все принимающие участие в конференции получают план этого семинара